



TENDE MOBILI BLOCKCURTAIN

EI60 - EI120



La tenda tagliafuoco **BLOCKCURTAIN EI60** è stata testata per garantire l'integrità a 1000 °C per 60 minuti (grado E) e la tenuta all'isolamento termico per 60 minuti (grado I). La tenuta all'isolamento termico del lato opposto al fuoco, garantisce una temperatura media massima di 140 °C testata per 60 minuti.

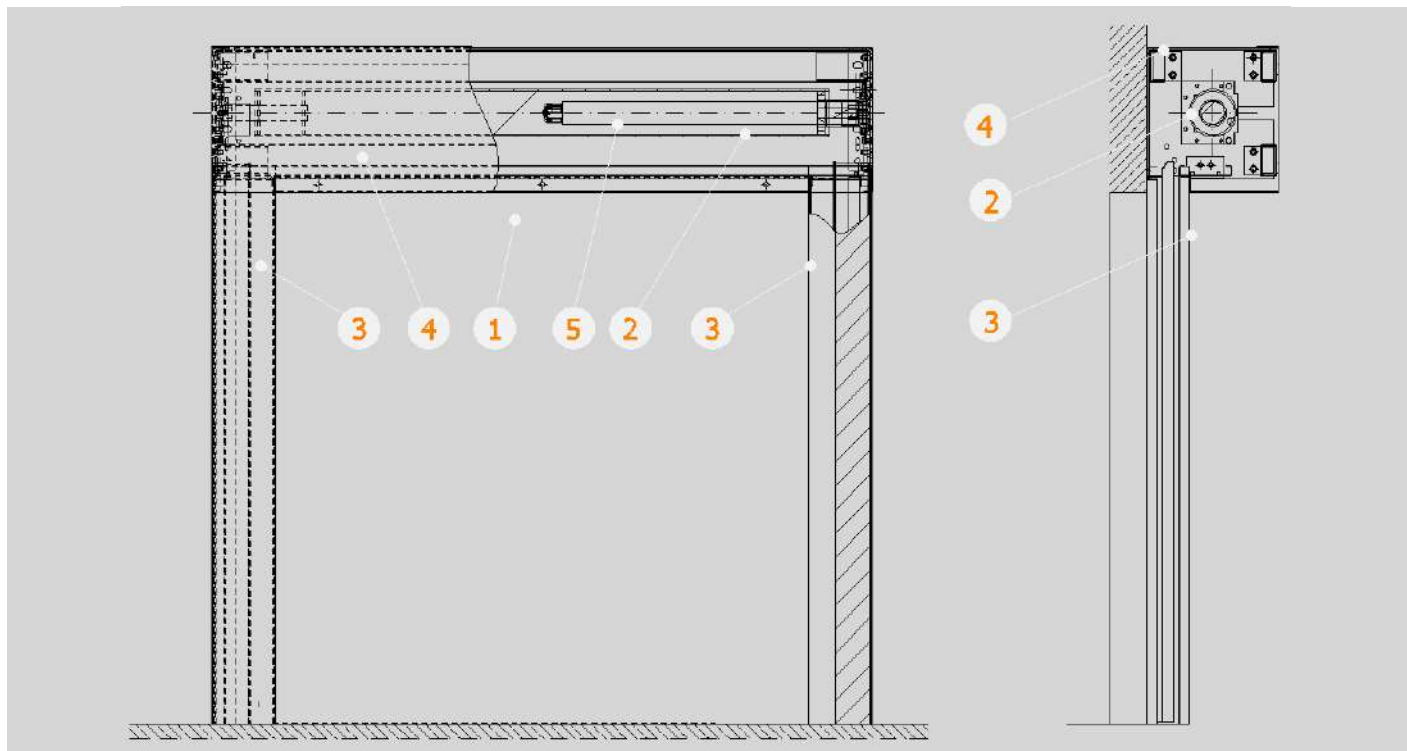
La tenda tagliafuoco **BLOCKCURTAIN EI120** è stata testata per garantire l'integrità a 1000 °C per 120 minuti (grado E) e la tenuta all'isolamento termico per 120 minuti (grado I); la tenuta all'isolamento termico del lato opposto al fuoco, garantisce una temperatura media massima di 140 °C testata per 120 minuti.

BLOCKCURTAIN EI60/120 sono tende tagliafuoco mobili e parzialmente flessibili, a scomparsa, realizzate in un unico modulo, normalmente avvolte e fornite all'interno di un cassonetto di acciaio zincato spesso 1,2 mm di sezione variabile, a partire da 250 x 250 mm.

Il manto/telo è composto da più strati di tessuto in fibra di vetro rinforzata da cavi di acciaio, coperto da uno strato di materiale poliuretano; **BLOCKCURTAIN EI60** ha un peso di 6 kg/mq ed uno spessore di 10 mm. **BLOCKCURTAIN EI120** ha un peso di 9 kg/mq ed uno spessore 20 mm.

All'interno del tessuto, per permettere una corretta tensione verticale ed inoltre, per evitare che il tessuto si arricci, il contrappeso viene integrato nel fondo ed è invisibile all'esterno.





1. Manto della tenda, 2. Albero di avvolgimento, 3. Guide laterali di scorrimento, 4. Cassonetto, 5. Motore interno/tubolare (esterno laterale ove previsto)

Lo scorrimento del telo **BLOCKCURTAIN EI60/120** avviene tramite dei carrellini agganciati al tessuto che scorrono su guide laterali da 120 x 80/100 mm, dalla particolare forma che ne permette l'alloggiamento in due canaline distinte.

A seconda della tipologia di installazione, al loro interno alloggianno, su due o tre lati, del materiale coibente che garantisce la tenuta termica.

Le tende tagliafuoco **BLOCKCURTAIN EI60/120** vengono normalmente fornite con motore tubolare 230V che permette il funzionamento in Gravity fail safe.

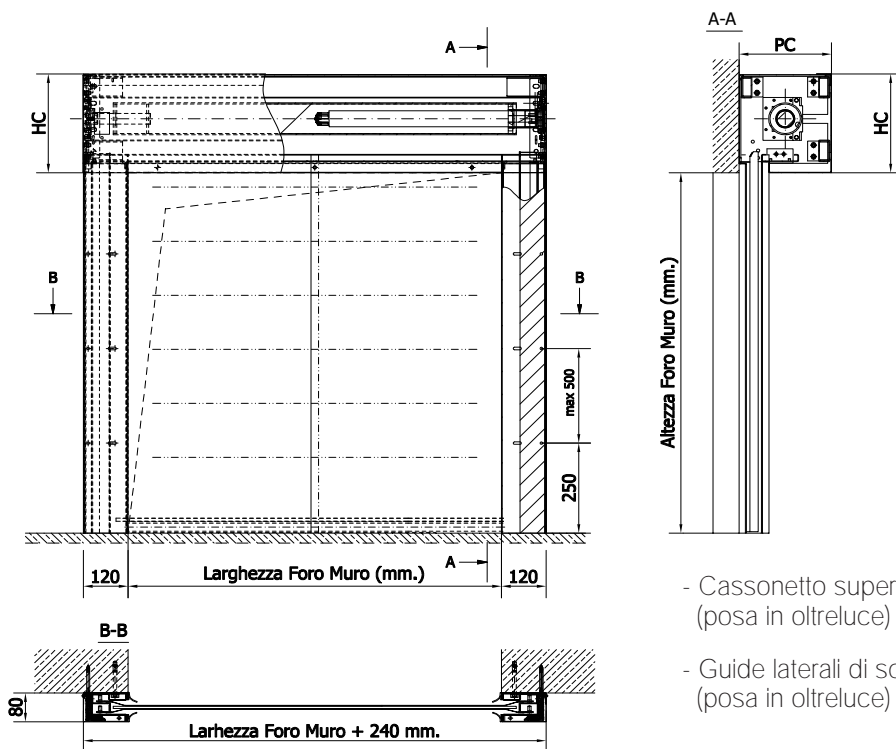
Grazie a questo sistema, la tenda scende in posizione aperta a velocità controllata, in seguito all'avvio del segnale di allarme o in caso di mancanza di corrente.

La centralina di controllo (sempre in dotazione) è corredata di batteria tampone nel caso manchi l'alimentazione principale. Vengono inoltre forniti 2 rilevatori di fumo per ciascuna tenda, 1 segnalatore acustico ed 1 selettore a chiave.

Il fissaggio in luce od oltreluce dovrà avvenire su muratura / supporto rinforzato o IPE rivestita di pannelli REI di medesimo o superiore isolamento della porta.

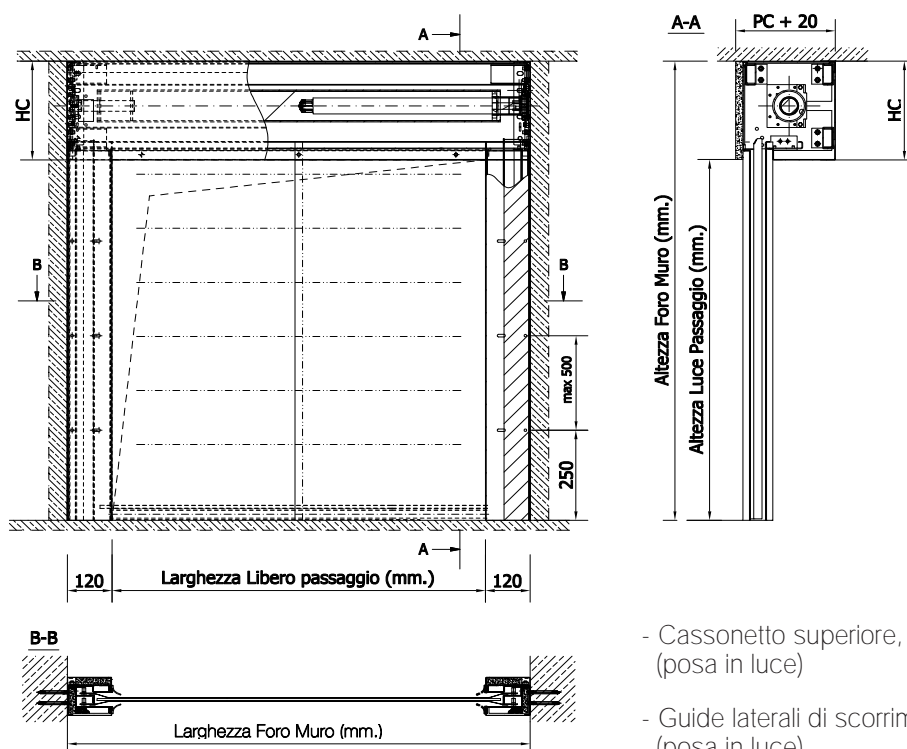
Le tende tagliafuoco **BLOCKCURTAIN EI 60/120** sono **CERTIFICATE CE** secondo le normative: **EN 16034:2014, EN 13241:2016**

Schema di installazione Tipo 1



- Cassonetto superiore, fissato a parete. (posa in oltreluce)
- Guide laterali di scorrimento, fissate a parete. (posa in oltreluce)

Schema di installazione Tipo 2







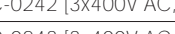
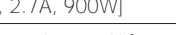


- Cassonetto superiore, fissato su architrave. (posa in luce)
- Guide laterali di scorrimento, fissate su spalletta. (posa in luce)

TENDE TAGLIAFUOCO BLOCKCURTAIN EI60 / MOBILI

TABELLA INGOMBRI CASSONETTI E MOTORI CON FUNZIONAMENTO GRAVITY FAIL SAFE

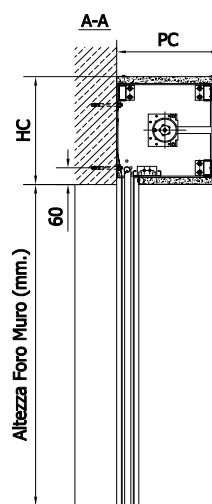
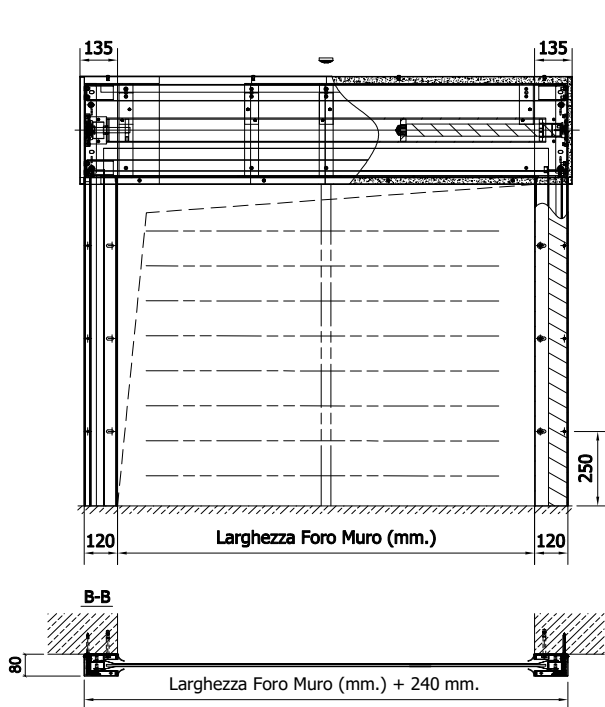
ALTEZZA FORO MURO (in mm.)	LARGHEZZA FORO MURO (in mm.)																							
	1000	1500	2000	2500	3000	3500	4000	4500	5000	5500	6000	6500	7000	7500	8000	8500	9000	9500	10000	10500	11000	11500	12000	
10000	2	2	3	3	4	4	4	4	5	5	5	5	5	5	6	6	6	6	6	6	6	6	6	
9750	2	2	3	3	4	4	4	4	5	5	5	5	5	5	6	6	6	6	6	6	6	6	6	
9500	2	2	3	3	3	4	4	4	5	5	5	5	5	5	6	6	6	6	6	6	6	6	6	
9250	1	2	2	3	3	4	4	4	4	5	5	5	5	5	6	6	6	6	6	6	6	6	6	
9000	1	2	2	3	3	4	4	5	4	5	5	5	5	5	6	6	6	6	6	6	6	6	6	
8750	1	2	2	3	3	4	4	4	4	5	5	5	5	5	6	6	6	6	6	6	6	6	6	
8500	1	2	2	3	3	4	4	4	4	4	5	5	5	5	5	6	6	6	6	6	6	6	6	
8250	1	2	2	3	3	3	4	4	4	4	5	5	5	5	5	6	6	6	6	6	6	6	6	
8000	1	2	2	3	3	3	4	4	4	4	5	5	5	5	5	5	5	6	6	6	6	6	6	
7750	1	2	2	2	3	3	4	4	4	4	5	5	5	5	5	5	5	6	6	6	6	6	6	
7500	1	2	2	2	3	3	4	4	4	4	5	5	5	5	5	5	5	6	6	6	6	6	6	
7250	1	2	2	2	3	3	3	4	4	4	5	5	5	5	5	5	5	6	6	6	6	6	6	
7000	1	2	2	2	3	3	3	4	4	4	5	5	5	5	5	5	5	6	6	6	6	6	6	
6750	1	1	2	2	2	3	3	3	4	4	5	5	5	5	5	5	5	6	6	6	6	6	6	
6500	1	1	2	2	2	3	3	3	4	4	4	5	5	5	5	5	5	6	6	6	6	6	6	
6250	1	1	2	2	2	3	3	3	4	4	4	5	5	5	5	5	5	6	6	6	6	6	6	
6000	1	1	2	2	2	3	3	3	4	4	4	5	5	5	5	5	5	6	6	6	6	6	6	
5750	1	1	2	2	2	3	3	3	3	4	4	5	5	5	5	5	5	6	6	6	6	6	6	
5500	1	1	2	2	2	3	3	3	3	4	4	5	5	5	5	5	5	6	6	6	6	6	6	
5250	1	1	1	2	2	2	3	3	3	4	4	5	5	5	5	5	5	6	6	6	6	6	6	
5000	1	1	1	2	2	2	3	3	3	4	4	4	5	5	5	5	5	6	6	6	6	6	6	
4750	1	1	1	2	2	2	3	3	3	3	4	4	5	5	5	5	5	6	6	6	6	6	6	
4500	1	1	1	2	2	2	2	3	3	3	3	4	4	5	5	5	5	6	6	6	6	6	6	
4250	1	1	1	1	2	2	2	3	3	3	3	4	4	5	5	5	5	6	6	6	6	6	6	
4000	1	1	1	1	2	2	2	2	3	3	3	3	4	4	5	5	5	6	6	6	6	6	6	
3750	1	1	1	1	2	2	2	2	2	3	3	3	4	4	4	5	5	6	6	6	6	6	6	
3500	1	1	1	1	1	2	2	2	2	3	3	3	3	4	4	4	5	6	6	6	6	6	6	
3250	1	1	1	1	1	2	2	2	2	3	3	3	3	4	4	4	4	5	6	6	6	6	6	
3000	1	1	1	1	1	1	2	2	2	2	3	3	3	4	4	4	4	5	6	6	6	6	6	
2750	1	1	1	1	1	1	1	2	2	2	2	3	3	4	4	4	4	4	5	6	6	6	6	
2500	1	1	1	1	1	1	1	2	2	2	2	3	3	3	4	4	4	4	5	6	6	6	6	
2250	1	1	1	1	1	1	1	2	2	2	2	3	3	3	4	4	4	4	4	5	6	6	6	
2000	1	1	1	1	1	1	1	2	2	2	2	3	3	3	4	4	4	4	4	5	6	6	6	
1750	1	1	1	1	1	1	1	1	2	2	2	2	3	3	3	4	4	4	4	4	5	6	6	
1500	1	1	1	1	1	1	1	1	2	2	2	2	2	3	3	3	4	4	4	4	4	5	6	
1250	1	1	1	1	1	1	1	1	1	2	2	2	2	2	2	3	3	3	3	3	4	4	4	
1000	1	1	1	1	1	1	1	1	1	1	1	1	2	2	2	2	3	3	3	3	4	4	4	

montaggio semplificato		
Dimensione cassonetto PC x HC (in mm)		250 x 275
		300 x 325
		350 x 375
		400 x 425
		450 x 475
		500 x 525
		550 x 575
	600 x 625	

Motori con funzionamento Gravity fail Safe	Azionamento interno (motore tubolare)	
	1	VIC-0122 [230V AC, 1.2A, 265W]
	2	VIC-0123 [230V AC, 1.9A, 435W]
	3	VIC-0124 [230V AC, 1.9A, 435W]
	Unità esterna	
	4	VIC-0242 [3x400V AC, 2A, 450W]
	5	VIC-0243 [3x400V AC, 2.7A, 900W]
6	VIC-0244 [3x400V AC, 4.1A, 1100W]	

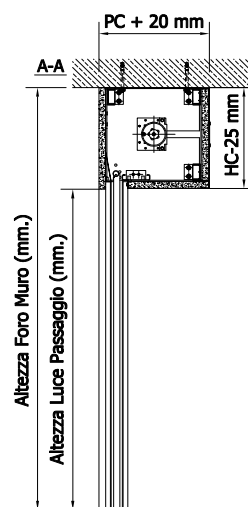
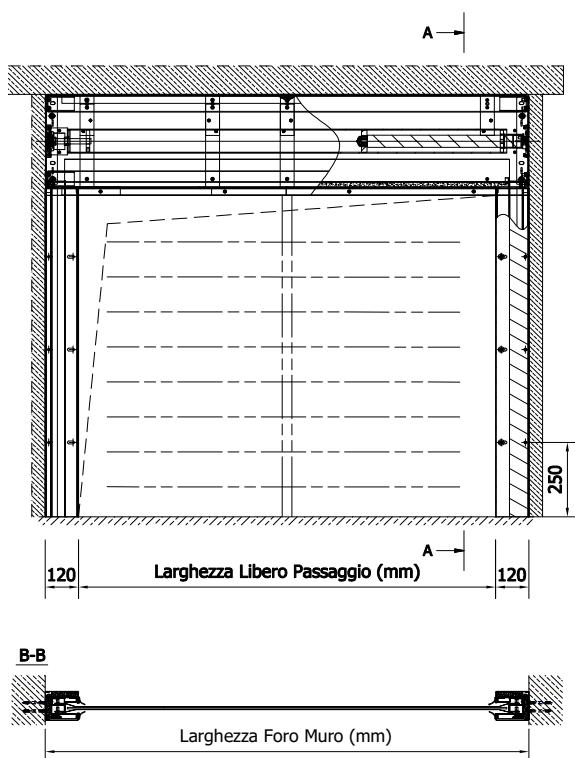
Rev. 11/2020

Schema di installazione Tipo 1



- Cassonetto superiore, fissato a parete. (posa in oltreluce)
- Guide laterali di scorrimento, fissate a parete. (posa in oltreluce)

Schema di installazione Tipo 2



- Cassonetto superiore, fissato su architrave. (posa in luce)
- Guide laterali di scorrimento, fissate su spalletta. (posa in luce)

TENDE TAGLIAFUOCO BLOCKCURTAIN EI120 MOBILI

TABELLA INGOMBRI CASSONETTI E MOTORI CON FUNZIONAMENTO GRAVITY FAIL SAFE

ALTEZZA FORO MURO (in mm.)	LARGHEZZA FORO MURO (in mm.)																						
	1000	1500	2000	2500	3000	3500	4000	4500	5000	5500	6000	6500	7000	7500	8000	8500	9000	9500	10000	10500	11000	11500	12000
10000	3	3	4	4	5	5	5	5	5	5	6	6	6	6	6	6	6	6	6	6	6	6	6
9750	3	3	4	4	5	5	5	5	5	5	6	6	6	6	6	6	6	6	6	6	6	6	6
9500	3	3	4	4	5	5	5	5	5	5	6	6	6	6	6	6	6	6	6	6	6	6	6
9250	2	3	4	4	5	5	5	5	5	5	6	6	6	6	6	6	6	6	6	6	6	6	6
9000	2	3	4	4	5	5	5	5	5	5	6	6	6	6	6	6	6	6	6	6	6	6	6
8750	2	3	4	4	5	5	5	5	5	5	6	6	6	6	6	6	6	6	6	6	6	6	6
8500	2	3	4	4	4	5	5	5	5	5	6	6	6	6	6	6	6	6	6	6	6	6	6
8250	2	3	4	4	4	5	5	5	5	5	6	6	6	6	6	6	6	6	6	6	6	6	6
8000	2	3	3	4	4	5	5	5	5	5	6	6	6	6	6	6	6	6	6	6	6	6	6
7750	2	3	3	4	4	5	5	5	5	5	6	6	6	6	6	6	6	6	6	6	6	6	6
7500	2	3	3	4	4	4	5	5	5	5	6	6	6	6	6	6	6	6	6	6	6	6	6
7250	2	3	3	4	4	4	5	5	5	5	6	6	6	6	6	6	6	6	6	6	6	6	6
7000	2	3	3	4	4	4	5	5	5	5	6	6	6	6	6	6	6	6	6	6	6	6	6
6750	2	2	3	3	4	4	4	5	5	5	6	6	6	6	6	6	6	6	6	6	6	6	6
6500	2	2	3	3	4	4	4	5	5	5	6	6	6	6	6	6	6	6	6	6	6	6	6
6250	2	2	3	3	4	4	4	5	5	5	6	6	6	6	6	6	6	6	6	6	6	6	6
6000	2	2	3	3	4	4	4	5	5	5	6	6	6	6	6	6	6	6	6	6	6	6	6
5750	2	2	3	3	4	4	4	4	5	5	6	6	6	6	6	6	6	6	6	6	6	6	6
5500	1	2	2	3	3	4	4	4	4	5	6	6	6	6	6	6	6	6	6	6	6	6	6
5250	1	2	2	3	3	4	4	4	4	5	6	6	6	6	6	6	6	6	6	6	6	6	6
5000	1	2	2	3	3	4	4	4	4	5	6	6	6	6	6	6	6	6	6	6	6	6	6
4750	1	2	2	3	3	4	4	4	4	5	6	6	6	6	6	6	6	6	6	6	6	6	6
4500	1	2	2	3	3	4	4	4	4	5	6	6	6	6	6	6	6	6	6	6	6	6	6
4250	1	2	2	3	3	4	4	4	4	5	6	6	6	6	6	6	6	6	6	6	6	6	6
4000	1	1	2	2	3	3	4	4	4	5	6	6	6	6	6	6	6	6	6	6	6	6	6
3750	1	1	2	2	3	3	4	4	4	5	6	6	6	6	6	6	6	6	6	6	6	6	6
3500	1	1	2	2	3	3	4	4	4	5	6	6	6	6	6	6	6	6	6	6	6	6	6
3250	1	1	2	2	3	3	4	4	4	5	6	6	6	6	6	6	6	6	6	6	6	6	6
3000	1	1	2	2	3	3	4	4	4	5	6	6	6	6	6	6	6	6	6	6	6	6	6
2750	1	1	2	2	3	3	4	4	4	5	6	6	6	6	6	6	6	6	6	6	6	6	6
2500	1	1	2	2	3	3	4	4	4	5	6	6	6	6	6	6	6	6	6	6	6	6	6
2250	1	1	2	2	3	3	4	4	4	5	6	6	6	6	6	6	6	6	6	6	6	6	6
2000	1	1	2	2	3	3	4	4	4	5	6	6	6	6	6	6	6	6	6	6	6	6	6
1750	1	1	2	2	3	3	4	4	4	5	6	6	6	6	6	6	6	6	6	6	6	6	6
1500	1	1	2	2	3	3	4	4	4	5	6	6	6	6	6	6	6	6	6	6	6	6	6
1250	1	1	2	2	3	3	4	4	4	5	6	6	6	6	6	6	6	6	6	6	6	6	6
1000	1	1	2	2	3	3	4	4	4	5	6	6	6	6	6	6	6	6	6	6	6	6	6

montaggio semplificato	
325 x 350	
375 x 400	
425 x 450	
475 x 500	
525 x 550	
575 x 600	
625 x 650	
675 x 700	
725 x 750	
775 x 800	

Azionamento interno (motore tubolare)	
1	VIC-0122 [230V AC, 1.2A, 265W]
2	VIC-0123 [230V AC, 1.9A, 435W]
3	VIC-0124 [230V AC, 1.9A, 435W]
Unità esterna	
4	VIC-0242 [3x400V AC, 2A, 450W]
5	VIC-0243 [3x400V AC, 2.7A, 900W]
6	VIC-0244 [3x400V AC, 4.1A, 1100W]

Rev. 11/2020

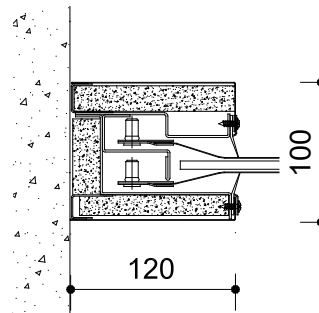
CARATTERISTICHE GENERALI / GUIDE LATERALI DI SCORRIMENTO

Lo scorrimento del telo avviene tramite dei carrellini agganciati al tessuto che scorrono su guide laterali dalla particolare forma, che ne permette l'alloggiamento in due canaline distinte.

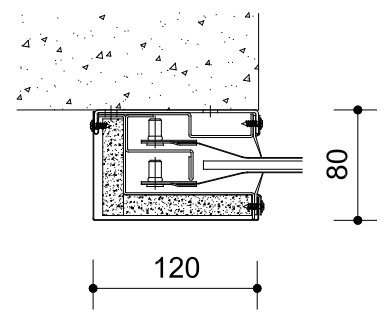
Le guide, a seconda della tipologia di installazione, alloggiano su due o tre lati del materiale coibente che garantisce la tenuta termica.



vista superiore



installazione in luce



installazione in oltreluce

Tipo Guida	Dimensioni tenda L. x H. massima (mm)	Dimensioni guida L. x P. massima (mm)
G100	fino a 12.000 x 10.000 (installazione in luce)	120 x 100
G80	fino a 12.000 x 10.000 (installazione in oltreluce)	120 x 80

Importante: le guide laterali di scorrimento sono obbligatorie

REALIZZAZIONE

